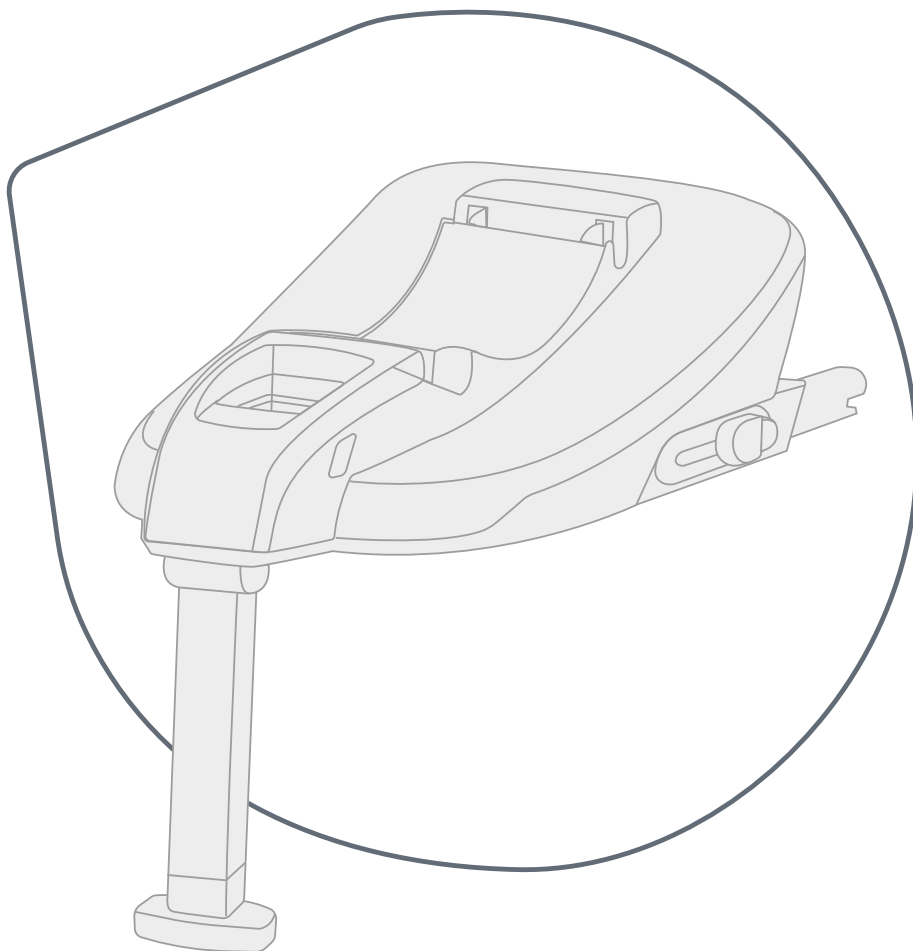




# BABY-SAFE CORE BASE

HASZNÁLATI ÚTMUTATÓ



HU

**BRITAX RÖMER Child Safety EMEA**

[www.britax-roemer.com](http://www.britax-roemer.com) | [contact@britax.com](mailto:contact@britax.com)

# Tartalom

---

<b>1</b>	<b>Szimbólumok magyarázata.....</b>	<b>3</b>
<b>2</b>	<b>Biztonság.....</b>	<b>4</b>
2.1	Használati útmutató.....	4
2.2	Alkalmazási cél.....	4
2.3	Hibás használat.....	4
2.4	Biztonsági utasítások.....	4
<b>3</b>	<b>Használat a járműben.....</b>	<b>5</b>
3.1	A bázisállomás rögzítése.....	5
3.2	Ülésmodul rögzítése a bázisállomáson.....	7
3.3	Minden utazás előtt ellenőrizze.....	7
3.4	Az ülésmodul leválasztása a bázisállomásról.	7
3.5	A bázisállomás leválasztása.....	8
<b>4</b>	<b>Tisztítás és karbantartás.....</b>	<b>9</b>
4.1	A műanyag alkatrészek tisztítása.....	9
4.2	Probléma elhárítása.....	9
<b>5</b>	<b>Tárolás és ártalmatlanítás.....</b>	<b>10</b>
5.1	Tárolás.....	10
5.2	Ártalmatlanítás.....	10
<b>6</b>	<b>Kapcsolat.....</b>	<b>11</b>

# 1 Szimbólumok magyarázata

## Figyelmeztetések

A használati útmutatóban figyelmeztetéseket használunk, hogy felhívjuk a figyelmet a lehetséges veszélyes helyzetekre. A figyelmeztetések az alábbiakról adnak tájékoztatást:

- Veszélyességi szint,
- A veszély típusa és forrása,
- A figyelmen kívül hagyás következményei,
- Veszélyelhárítási intézkedések.

A figyelmeztetéseket a következőképpen ábrázoljuk:

### FIGYELMEZTETÉS

#### A veszély típusa és forrása

A figyelmen kívül hagyás következményei

#### ► Veszélyelhárítási intézkedések

Veszélyességi szint	Jelentés
VESZÉLY	Olyan veszélyes helyzetet jelöl, amely súlyos sérüléseket vagy halált okoz, ha nem kerülik el.
FIGYELMEZTETÉS	Olyan veszélyes helyzetre figyelmeztet, amely súlyos sérüléseket vagy halált okozhat, ha nem kerülik el.
VIGYÁZAT	Olyan veszélyes helyzetre figyelmeztet, amely könnyű és közepesen súlyos sérüléseket okozhat, ha nem kerülik el.
MEGJEGYZÉS	Olyan műveletekre figyelmeztet, amelyek anyagi károkat okozhatnak.

## Jelek és szimbólumok

 Fontos tudnivalókra hívja fel a figyelmet.

## Egyes kezelési lépések

► ...

### Kezelési lépés

1. Valamilyen műveletre kéri.
2. A kezelési lépések meghatározott sorrendje.
3. ...

### A művelet eredménye

✓ Itt találja a kezelési lépéssor eredményét.

## 2 Biztonság

### 2.1 Használati útmutató

Ez a használati utasítás a termék részét képezi és hozzájárul annak biztonságos használatához. Figyelmen kívül hagyása súlyos, sőt halálos kimenetelű sérüléseket okozhat. Ha valami nem világos, ne használja a terméket, és azonnal vegye fel a kapcsolatot szakkereskedőjével.

- ▶ Olvassa el a használati útmutatót.

### 2.2 Alkalmazási cél

Ezt a terméket az UN R129/03 követelményeinek megfelelően méretezték, vizsgálták be és engedélyezték. Ez a termék egy bázisállomás és egy ülésmodul járműben való rögzítésére szolgál. Más termékek ezen bázisállomással való használata tilos.

**Ez a termék a következőkkel együtt engedélyezett:**

- ▶ BABY-SAFE CORE

Az engedély érvényét veszti, ha a terméken módosításokat végez. Módosításokat kizárólag a gyártó végezhet. A terméken lévő matrica a termék fontos része.

- ▶ A terméken ne végezzen módosításokat.
- ▶ A termékről ne távolítsa el a matricákat.

### 2.3 Hibás használat

- ▶ A terméket ne használja játékszerként.
- ▶ A terméket ne használja ülőalkalmatosságként a járművön kívül, még kipróbálásakor sem.
- ▶ Csak olyan rögzítési pontokat használjon a gyermekülés rögzítéséhez, amelyeket ebben a használati útmutatóban ismertetünk.
- ▶ A terméket ne 2 pontos hevederrel vagy 3 pontos hevederrel rögzítse.
- ▶ Figyeljen arra, hogy a termék soha ne szoruljon be kemény tárgyak közé (autóajtó, ülésínek stb.).
- ▶ A terméket a nedvességtől, folyadékoktól, portól és sóködtől tartsa távol.
- ▶ Ne helyezzen nehéz tárgyakat a termékre.
- ▶ A termék alkatrészeit soha ne zsírozza vagy olajozza meg.
- ▶ Az érzékeny autós ülészuzatok megsérülhetnek. Használjon Britax Römer gyermekülés-alátétet. Ez külön kapható.

### 2.4 Biztonsági utasítások

**Sérült gyermekülés miatti sérülésveszély**

10 km/h-nál nagyobb becsapódási sebességű baleset esetén a gyermekülés megsérülhet anélkül, hogy a sérülés közvetlenül észrevehető volna. Egy további balesetnek súlyos sérülések lehetnek a következményei.

- ▶ Baleset esetén cserélje ki a terméket.
- ▶ A sérült terméket ellenőriztesse (akkor is, ha leesett a földre).
- ▶ Minden fontos alkatrészt rendszeresen ellenőrizzen sérülésekre vonatkozóan.
- ▶ Győződjön meg arról, hogy minden mechanikus alkatrész működőképes-e.

**Forró alkatrészek miatti égésveszély**

A termék alkatrészei a napsugárzástól felmelegedhetnek. A gyermekek bőre érzékeny és emiatt megsérülhet.

- ▶ Védje a terméket az intenzív közvetlen napsugárzástól, mikor azt nem használja.

**Sérülésveszély használat közben**

A járműben a hőmérséklet gyorsan, veszélyesen megnövekedhet. Ezenkívül veszélyes lehet az út szélén való kiszállás.

- ▶ A gyermeket soha nem hagyja felügyelet nélkül a járműben.
- ▶ A gyerekülést kizárólag a járda felőli oldalról rögzítse vagy vegye ki.

**Rögzítetlen tárgyak miatti sérülésveszély**

Vészfékezés vagy baleset esetén a rögzítetlen tárgyak és személyek sérülést okozhatnak a jármű többi utasának.

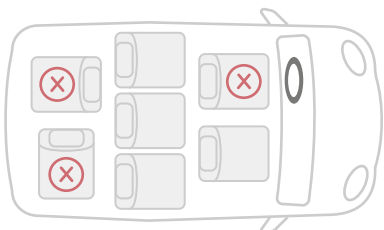
- ▶ A terméket kizárólag a használati útmutatóban leírtak szerint rögzítse.
- ▶ Rögzítse a jármű ülésének háttámláit (pl. a lehajtható hátsó ülés legyen rögzítve).
- ▶ Rögzítsen vagy távolítsa el minden nehéz vagy éles szélű tárgyat a járműben (például a kalaptartón).
- ▶ Győződjön meg róla, hogy a járműben minden személy bekötötte magát.
- ▶ Gondoskodjon arról, hogy a termék mindig rögzítve legyen a járműben, még akkor is, ha nincs benne gyermek.

## 3 Használat a járműben

### 3.1 A bázisállomás rögzítése

#### 3.1.1 Ülőhely kiválasztása

- Válasszon ki egy megfelelő ülőhelyet.
  - Az i-Size engedéllyel rendelkező járműülések erre alkalmasak.
  - i** Ritka esetekben a gyermekülés csak korlátozottan állítható be az i-Size engedéllyel rendelkező jármű üléseken.
  - Az általunk ellenőrzött és jóváhagyott ISOFIX tartókengyellel ellátott járműülések is megfelelőek. Ezek típuslistánkban találhatóak a [www.britax-roemer.com](http://www.britax-roemer.com) alatt.
  - Kizárólag menetirányban beállított jármű ülések engedélyezettek a használatra.



- Vegye figyelembe és tartsa be a jármű kézikönyv tudnivalóit.

- i** A Britax Römer a jármű ülések következő elhelyezését javasolja.

#### Első ülésen való használat esetén:

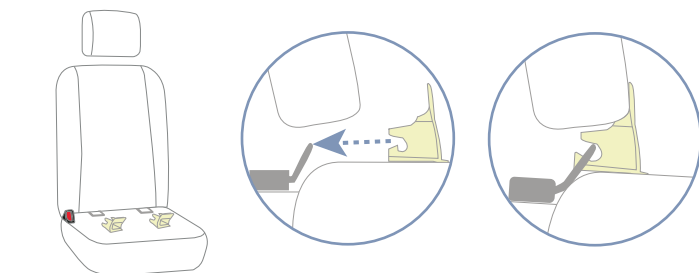
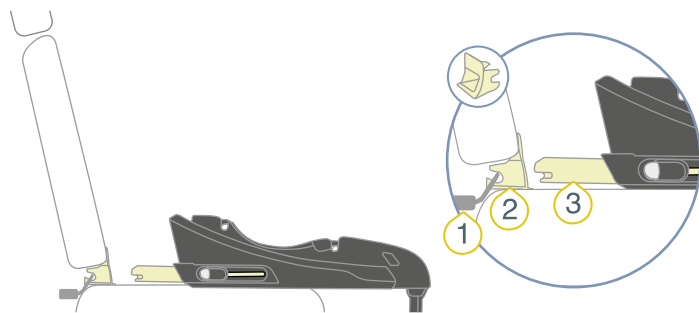
- Az első ülést, amennyire csak lehetséges, tolja hátra.

#### Hátsó ülésen való használat esetén:

- A hátsó ülést, amennyire csak lehetséges, tolja hátra.
- Az első ülést, amennyire csak lehetséges, tolja előre.

#### 3.1.2 Bevezető segédelemek felszerelése

- i** A bevezető segédelemek megkönnyítik a bázisállomás ISOFIX rögzítőkarjainak a jármű ülés ISOFIX tartókengyeleivel való összekötését. Bizonyos járművekben beépített bevezető segédelemek vannak. Ellenőrizze, hogy járműve rendelkezik-e beépített bevezető segédelemekkel. Amennyiben járműve nem rendelkezik velem, a Britax Römer javasolja a bevezető segédelemek használatát. Ezeket a bázisállomás szállítási terjedelme tartalmazza.

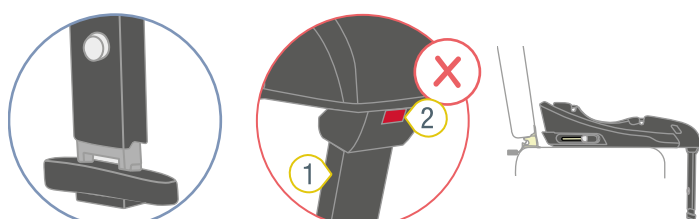
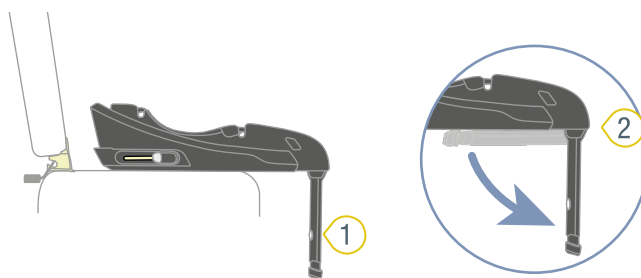


- 1 ISOFIX-tartókengyel 3 ISOFIX rögzítőkar  
2 Bevezető segédelem

- Rögzítse a két bevezető segédelemet 2 a jármű ISOFIX-tartókengyelén 1 úgy, hogy a nyílás felfelé mutasson.

- i** Lehajtható háttámlával rendelkező jármű ülések esetén a bevezető segédelemeket 2 a háttámla lehajtása előtt el kell távolítani.

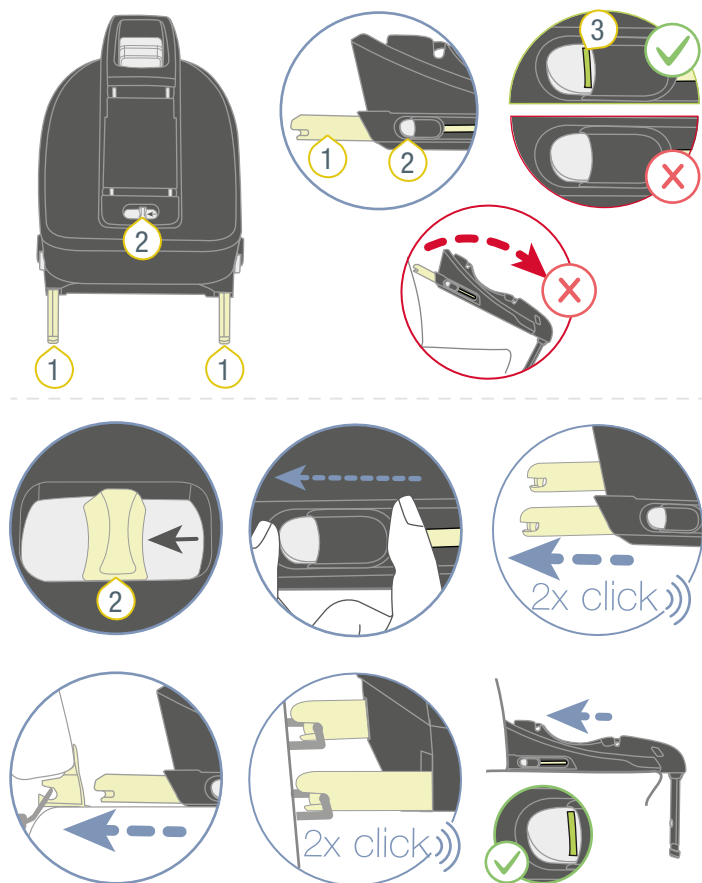
#### 3.1.3 Bázisállomás pozicionálása



- 1 Támasztóláb 2 Forgás-jelző

- Hajtsa ki teljesen a támasztólábat 1 a bázisállomásból.
  - ✓ A piros forgásjelző 2 már nem látható.
- Állítsa a bázisállomást a kiválasztott jármű ülésre.

### 3.1.4 Az ISOFIX rögzítése



- ① ISOFIX rögzítőkar      ③ ISOFIX indikátor  
② Retesz

1. Tolja oldalra a reteszt **2** és tartsa meg erősen.

**TIP** Ha a retesz nem működtethető, olvassa el a "Probléma elhárítása", a köv. oldalon: 9. fejezetben található információkat.

2. Maximálisan tolja ki az ISOFIX rögzítőkarokat **1**.

3. Engedje el a reteszt **2**.

✓ A retesz **2** hallhatóan rögzül.

4. Kösse össze az ISOFIX rögzítőkarokat **1** a jármű ülés ISOFIX tartókengyeleivel.

✓ A két ISOFIX rögzítőkar **1** mindig hallhatóan rögzül.

✓ Mindkét ISOFIX indikátor **3** zöld színt mutat.

**▲ FIGYELMEZTETÉS** Sérülésveszély a rögzítetlen gyermekülés miatt. Győződjön meg arról, hogy mindkét ISOFIX-rögzítőkar teljesen rögzítve van-e. Mindkét ISOFIX indikátornak zöldnek kell lennie.

5. A termék meghúzásával ellenőrizze, hogy az ISOFIX rögzítőkarok **1** mindkét oldalon össze vannak-e kötve az ISOFIX tartókengyelekkel.

✓ Ha egyik ISOFIX rögzítőkar **1** sem oldható ki, akkor mindkettő biztonságosan csatlakozik a járműhöz.

### 3.1.5 Támasztóláb beállítása



- ① Támasztóláb      ③ Állítógomb  
② Forgásjelző      ④ Támasztásjelző

1. Győződjön meg arról, hogy a támasztóláb **1** még mindig ki van-e hajtva.

✓ A piros forgásjelző **2** már nem látható.

2. Tartsa lenyomva az állítógombot **3**.

3. A támasztólábat **1** a jármű padlójáig tolja ki.

4. Engedje el az állítógombot **3**.

✓ Az állítógomb **3** hallhatóan rögzül.

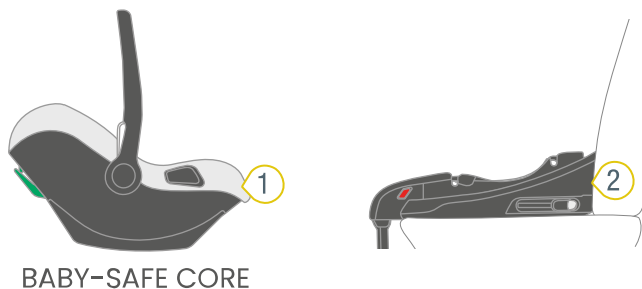
✓ A támasztásjelző **4** zöld színű.

✓ A bázisállomás alsó része a jármű ülés ülésfelületén van.

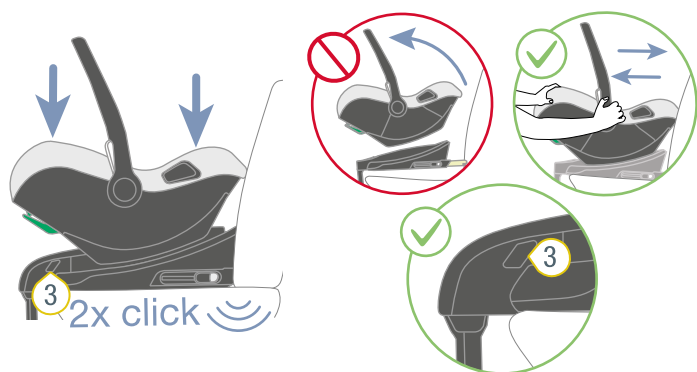
**▲ FIGYELMEZTETÉS** Sérülésveszély az instabil támasztóláb miatt. A támasztólábat **soha** ne támassza alá egy tárggyal. Gondoskodjon arról, hogy a támasztóláb stabilan álljon a jármű padlóján.

5. Gondoskodjon arról, hogy a támasztóláb **1** a bázisállomás alsó részét **ne** emelje el a jármű ülés ülőfelületétől.

## 3.2 Ülésmodul rögzítése a bázisállomáson



BABY-SAFE CORE



- ① Ülésmodul                      ③ Rögzítésjelző
- ② Bázisállomás

- Gondoskodjon arról, hogy a bázisállomáson ne legyenek idegen testek.
- A hordozóülés rögzítésekor állítsa a hordozókengyelt a felső állásba.
- Rögzítse az ülésmodult **1** a bázisállomásra **2**.
  - ✓ Az ülésmodul hallhatóan rögzül.
  - ✓ A piros rögzítésjelző **3** nem látható.

**▲ FIGYELMEZTETÉS** Sérülésveszély a rögzítetlen ülésmodul miatt. Győződjön meg róla, hogy az ülésmodul rögzítve van-e a bázisállomáson. Próbálja meg az ülésmodult megemelni. Ha az ülésmodul nem válik le a bázisállomásról, akkor az ülésmodul biztonságosan rögzült a helyén.

## 3.3 Minden utazás előtt ellenőrizze

A gyermek biztonságának érdekében minden utazás előtt ellenőrizze a következő pontokat.

### Bázisállomás

- Mindkét ISOFIX rögzítőkar rögzült az ISOFIX tartókengyelekben.
- Mindkét ISOFIX indikátor zöld színt mutat.
- A támasztóláb stabilan áll a jármű padlóján.
- A támasztóláb piros forgásjelzője nem látható.
- A támasztóláb támasztásjelzője zöld színt mutat.
- A fordító gomb forgásjelzője nem látható.

## Ülésmodul

- Az ülésmodul teljesen rögzült.
- A gyermek megfelelően be van csatolva.
- Az övek szorosan felfekszenek a gyermek testén anélkül, hogy a gyermeket beszorítanák.
- A fejtámla megfelelően be van állítva.
- A vállpárnák a gyermekén megfelelő helyzetben vannak.
- Az övek **nincsenek** elfordítva és **nincsenek** összecserélve.
- Az ülésmodult rendeltetésszerűen használja a gyermek életkorának és testmagasságának megfelelően (lásd "Alkalmazási cél", a köv. oldalon: 4).

### Jármű

- ▶ A frontlégzsák ki van kapcsolva, ha az ülésmodult hátrafelé néző helyzetben használja.

## ▲ FIGYELMEZTETÉS

### Sérülésveszély az ellenőrzés hiánya miatt

Menet közben a gyermek megpróbálja kicsatolni magát vagy kioldani a gyermekülést. Ha a gyermek vagy a gyermekülés nincs rögzítve, az súlyos vagy halálos sérülést okozhat.

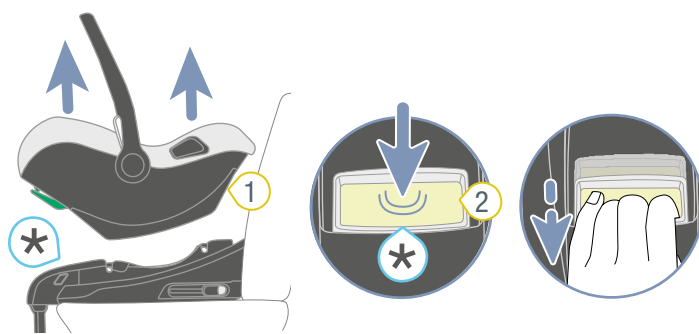
### Ha a gyermek vagy a gyermekülés nincs rögzítve:

- ▶ Állítsa meg a járművet, amint a forgalmi helyzet ezt lehetővé teszi.
- ▶ Győződjön meg arról, hogy a gyermekülés rögzítve van-e.
- ▶ Győződjön meg arról, hogy a gyermek biztonságosan be van-e csatolva.

- ⓘ A Britax Römer azt javasolja, hogy hosszú utazások esetén tartson rendszeresen szünetet a gyermek jó közérzetének érdekében. Adjon lehetőséget gyermekének a mozgásra.

## 3.4 Az ülésmodul leválasztása a bázisállomásról

### BABY-SAFE CORE BASE



- ① Ülésmodul                      ② Kioldó gomb

1. Nyomja és húzza meg a kioldó gombot **2**.
2. Tartsa szorosan az ülésmodult **1** és emelje fel.

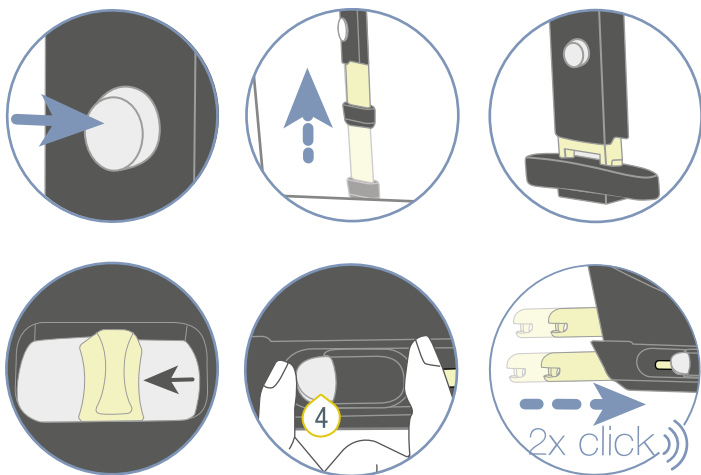
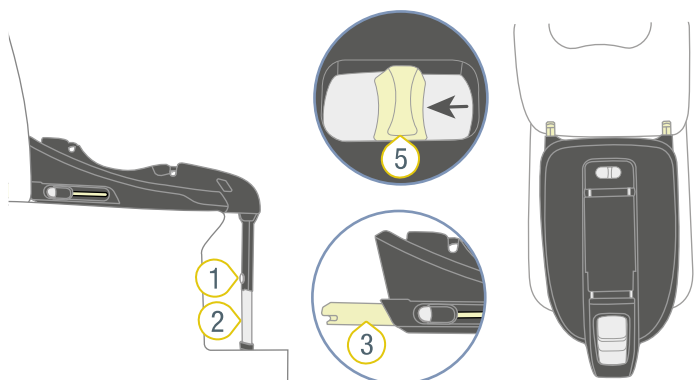
### 3.5 A bázisállomás leválasztása

#### **▲ FIGYELMEZTETÉS**

##### **Rögzítetlen tárgyak miatti sérülésveszély**

Vészfékezés vagy baleset esetén a rögzítetlen bázisállomás miatt megsérülhetnek a jármű utasai.

- ▶ A bázisállomás az ülésmodullal együtt mindig legyen rögzítve a járműben, még akkor is, ha nem szállít benne gyermeket.



- ① Állítógomb
- ② Támasztóláb
- ③ ISOFIX rögzítőkar
- ④ Kioldó gomb
- ⑤ Retesz

1. Távolítsa el az ülésmodult a bázisállomásról.
2. Tartsa lenyomva az állítógombot **1**.
3. Tolja a támasztóláb **2** alsó részét a felső részbe.
4. Engedje el az állítógombot **1**.
- ✓ A támasztóláb **2** teljesen be van tolva.
5. Nyomja a bázisállomást a jármű ülésbe.
6. Tolja oldalra a reteszt **5** és tartsa meg erősen.
7. Húzza a bázisállomást a jármű üléstől.
8. Engedje el a reteszt **5**.

9. Nyomja meg az ISOFIX rögzítőkarok **3** kioldó gombjait **4** és húzza el az ISOFIX rögzítőkarokat **3** az ISOFIX tartókengyelektől.
  10. Tolja vissza az ISOFIX rögzítőkarokat **3** a bázisállomásba.
- ✓ Mindkét ISOFIX rögzítőkar **3** védve van a sérülésektől.



## 4 Tisztítás és karbantartás

### 4.1 A műanyag alkatrészek tisztítása

- ▶ A műanyag alkatrészeket rendszeresen tisztítsa meg szappanlúggal.

### 4.2 Probléma elhárítása

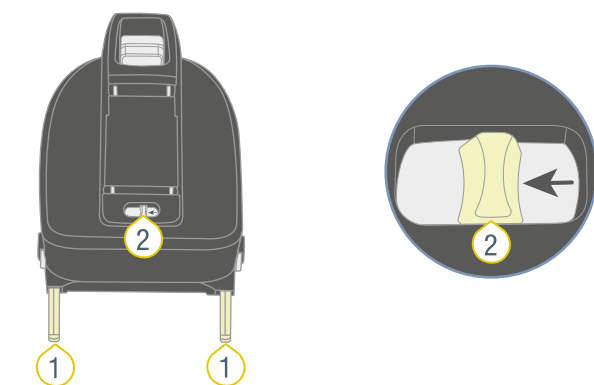
#### 4.2.1 A retesz nem működtethető Az ISOFIX nem tolató el

##### Probléma leírás

A rögzítőkampók rögzítik az ülésmodult a bázisállomáshoz. Ha a rögzítőkampók zárva vannak,

- ▶ akkor a retesz **2** nem működtethető.
- ▶ akkor az ISOFIX rögzítőkarokat **1** nem lehet eltolni.

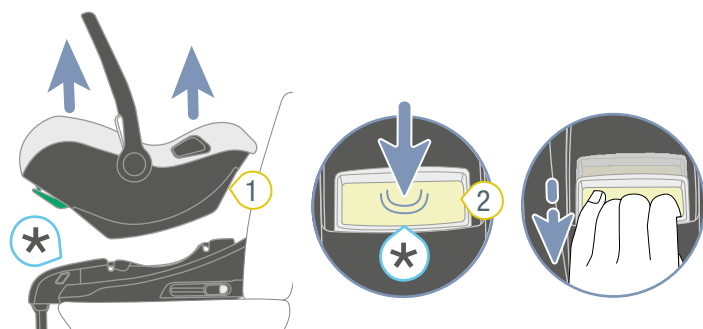
**i** A rögzítőkampók zárhatók, ha nincs ülésmodul a bázisállomáson. A probléma megoldásához hajtsa végre az alábbi megoldás első lépését.



1 ISOFIX rögzítőkar 2 Retesz

##### Megoldás

#### BABY-SAFE CORE BASE



1 Ülésmodul 2 Kioldó gomb

1. Nyomja és húzza meg a kioldó gombot **2**.
2. Tartsa szorosan az ülésmodult **1** és emelje fel.

#### 4.2.2 Az ISOFIX nem kapcsolódik

##### Probléma leírás

Ha az ISOFIX rögzítőkarokat nem lehet csatlakoztatni az ISOFIX rögzítőkengyelekhez, annak az lehet az oka, hogy a jármű ISOFIX rögzítőkengyelei elszennyeződtek.

##### Megoldás

- ▶ Tisztítsa meg a jármű ISOFIX tartókengyeleit.

# 5 Tárolás és ártalmatlanítás

---

## 5.1 Tárolás


Ha hosszabb ideig nem használja a terméket, kérjük, vegye figyelembe az alábbi információkat.

- ▶ A terméket biztonságos és száraz helyen tárolja.
- ▶ A 20 és 25 °C közötti tárolási hőmérsékletet tartsa be.
- ▶ Ne helyezzen nehéz tárgyakat a termékre.
- ▶ Ne tárolja a terméket hőforrások mellett vagy közvetlen napfénynek kitéve.
- ▶ Védje a terméket a nedvességtől, folyadékotól, portól és sóködtől.

## 5.2 Ártalmatlanítás

- ▶ A terméket ne szerelje szét.
- ▶ Akadályozza meg harmadik személy számára a hibás termék használatát.

---

 Távolítsa el az engedélyező címkét.

---

- ▶ Kérjük, tartsa be az Ön országában hatályos hulladékkezelési előírásokat.

## 6 Kapcsolat

---

Bármilyen kérdés esetén forduljon hozzánk:

BRITAX RÖMER Child Safety EMEA

[www.britax-roemer.com](http://www.britax-roemer.com)

[contact@britax.com](mailto:contact@britax.com)

BRITAX RÖMER Kindersicherheit GmbH

Theodor-Heuss-Straße 9

89340 Leipheim

Németország